

# Κεφάλαιο 53ο Γεωμετρικά μοτίβα



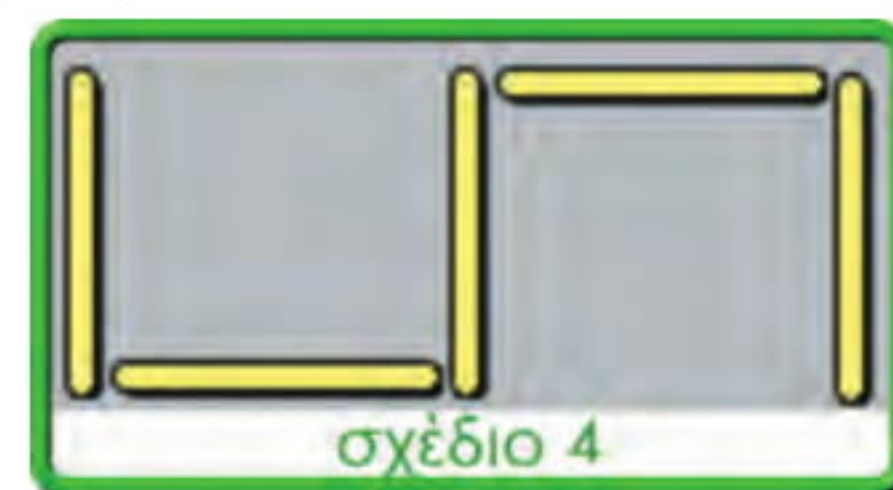
## Ωραίο σχέδιο!



Αναγνωρίζω γεωμετρικά μοτίβα.  
Κατανόω ότι τα μοτίβα περιγράφουν μια κανονική ή προβλέψιμη αλλαγή.  
Περιγράφω μοτίβα και συνεχίζω την ακολουθία.

### - Δραστηριότητα 1η

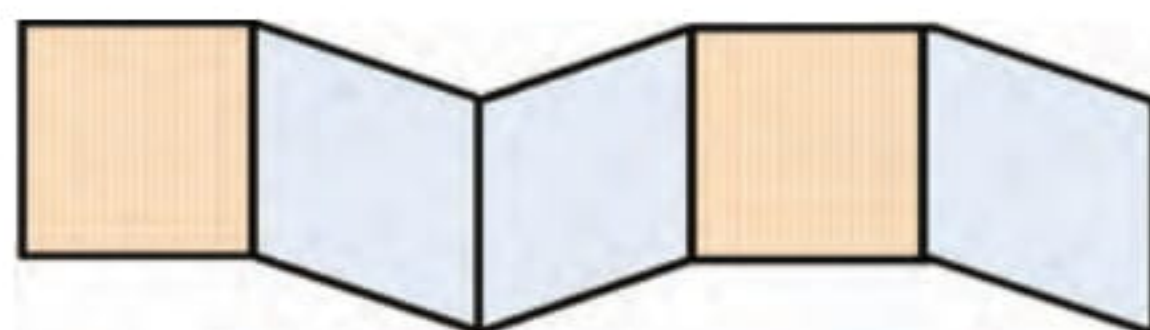
Οι παρακάτω εικόνες είναι από ένα διαφημιστικό φυλλάδιο με σχέδια για φράχτες.



- Για να καταλάβεις πώς θα είναι ο φράχτης, χρειάζεται να υπάρχει μεγαλύτερο τμήμα του στην εικόνα; .....
- Γιατί συμβαίνει αυτό; (Ποιο είναι το κοινό χαρακτηριστικό όλων των παραπάνω σχεδίων;) .....
- Χρησιμοποιώντας ξυλάκια, να φτιάξεις ένα δικό σου δείγμα για φράχτη.

### - Δραστηριότητα 2η

Παρακάτω βλέπεις ένα τμήμα από μια διακοσμητική κατασκευή.



- Να συνεχίσεις την κατασκευή ώστε τα κουτάκια να γίνουν επτά.  
Χρησιμοποίησε χρωματιστούς κύβους κατασκευών (ή χρωματιστά χαρτάκια) για να φτιάξεις ένα σχέδιο όπως το παρακάτω.



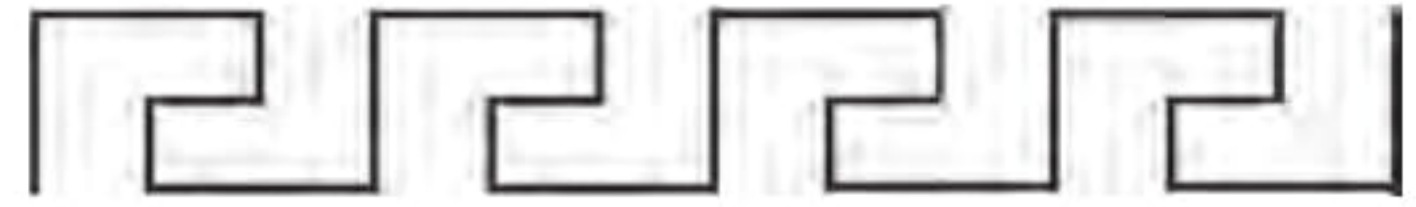
- Να συνεχίσεις την κατασκευή ώστε να φαίνονται δέκα χρωματιστά κουτάκια.
- Εξήγησε τι χρειάστηκε να παρατηρήσεις για να συνεχίσεις την ακολουθία και στις δύο περιπτώσεις: .....
- Χρησιμοποίησε χρωματιστούς κύβους κατασκευών (ή χρωματιστά χαρτάκια) για να φτιάξεις ένα δικό σου σχέδιο που επαναλαμβάνεται.

Πολλές φορές, για να αναλύσουμε ένα σύνθετο πρόβλημα, είναι χρήσιμο να εξετάσουμε αν υπάρχει κάποιο στοιχείο που επαναλαμβάνεται.

### Γεωμετρικά μοτίβα

Το στοιχείο που επαναλαμβάνεται και δημιουργεί ένα σχέδιο ονομάζεται **γεωμετρικό μοτίβο**.

### Παραδείγματα



Αρχαίος ελληνικός μαϊάνδρος

Για να δημιουργήσουμε ή να επεκτείνουμε ένα σχέδιο με επαναλαμβανόμενα μέρη, αρκεί να γνωρίζουμε το μοτίβο του και τον τρόπο με τον οποίο αυτό επαναλαμβάνεται.



### Εφαρμογή 1η Μοτίβα στη φύση

Ποιο είναι το μοτίβο στη δημιουργία της κηρήθρας των μελισσών;

#### Λύση - Απάντηση:

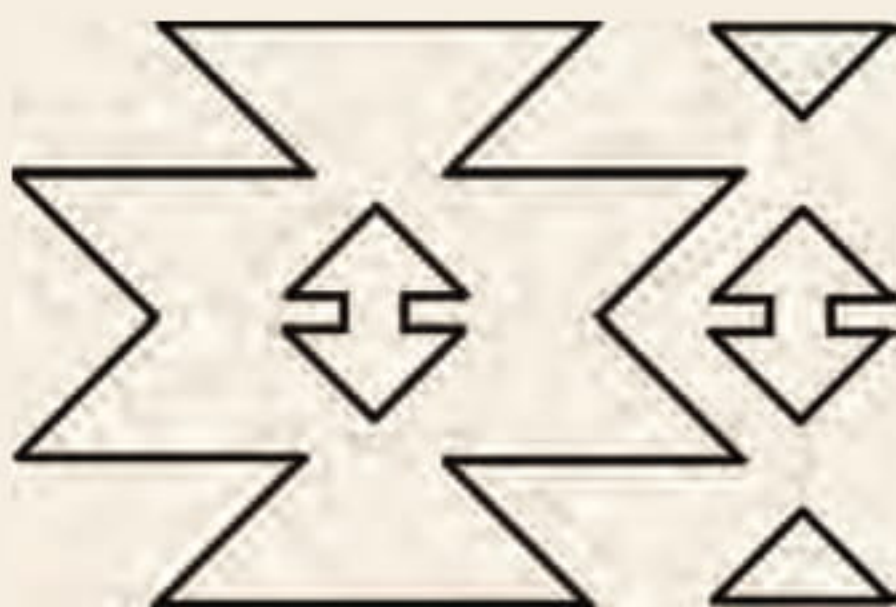
Παρατηρώντας το σύνθετο σχέδιο μια κηρήθρας μελισσών, διαπιστώνουμε ότι το μοτίβο που επαναλαμβάνεται είναι ένα κανονικό εξάγωνο (δηλαδή ένα εξάγωνο που έχει όλες τις πλευρές του ίσες). Το ένα εξάγωνο με το άλλο εφάπτονται στη μία πλευρά.



### Εφαρμογή 2η Μοτίβα στην τέχνη

Στην Ελλάδα, αλλά και σε πολλές άλλες χώρες, δημιουργήθηκαν από τους λαϊκούς πολιτισμούς υπέροχα μοτίβα που χρησιμοποιήθηκαν για κατασκευή κουβερτών ή χαλιών. Στη διπλανή εικόνα φαίνεται ένα χαλί με παραδοσιακό ελληνικό σχέδιο. Προσπαθήστε να διακρίνετε το μοτίβο και να το σχεδιάσετε πιο κάτω.

#### Λύση - Απάντηση:



### Ερωτήσεις για αυτοέλεγχο και συζήτηση

Στο κεφάλαιο αυτό συναντήσαμε τον όρο **γεωμετρικό μοτίβο**. Να αναφέρεις ένα δικό σου παράδειγμα με κάποιο σχέδιο βασισμένο σε ένα μοτίβο.

Σημειώστε αν είναι σωστές ή λάθος και συζητήστε τις παρακάτω εκφράσεις:

- ❖ Τα βήματα στον χορό αποτελούν ένα μοτίβο.
- ❖ Το μοτίβο ενός σχεδίου με βοηθά να προβλέψω τη συνέχειά του.
- ❖ Όλα τα σχέδια βασίζονται σε κάποιο μοτίβο.

**Σωστό**    **Λάθος**

<input type="checkbox"/>	<input type="checkbox"/>
<input type="checkbox"/>	<input type="checkbox"/>
<input type="checkbox"/>	<input type="checkbox"/>