

ΤΟ ΡΕΜΑ ΤΗΣ ΠΙΚΡΟΔΑΦΝΗΣ

ΚΩΝΣΤΑΝΤΙΝΟΣ ΤΑΛΙΑΔΟΥΡΟΣ

ΤΟ ΡΕΜΑ ΤΗΣ ΠΙΚΡΟΔΑΦΝΗΣ

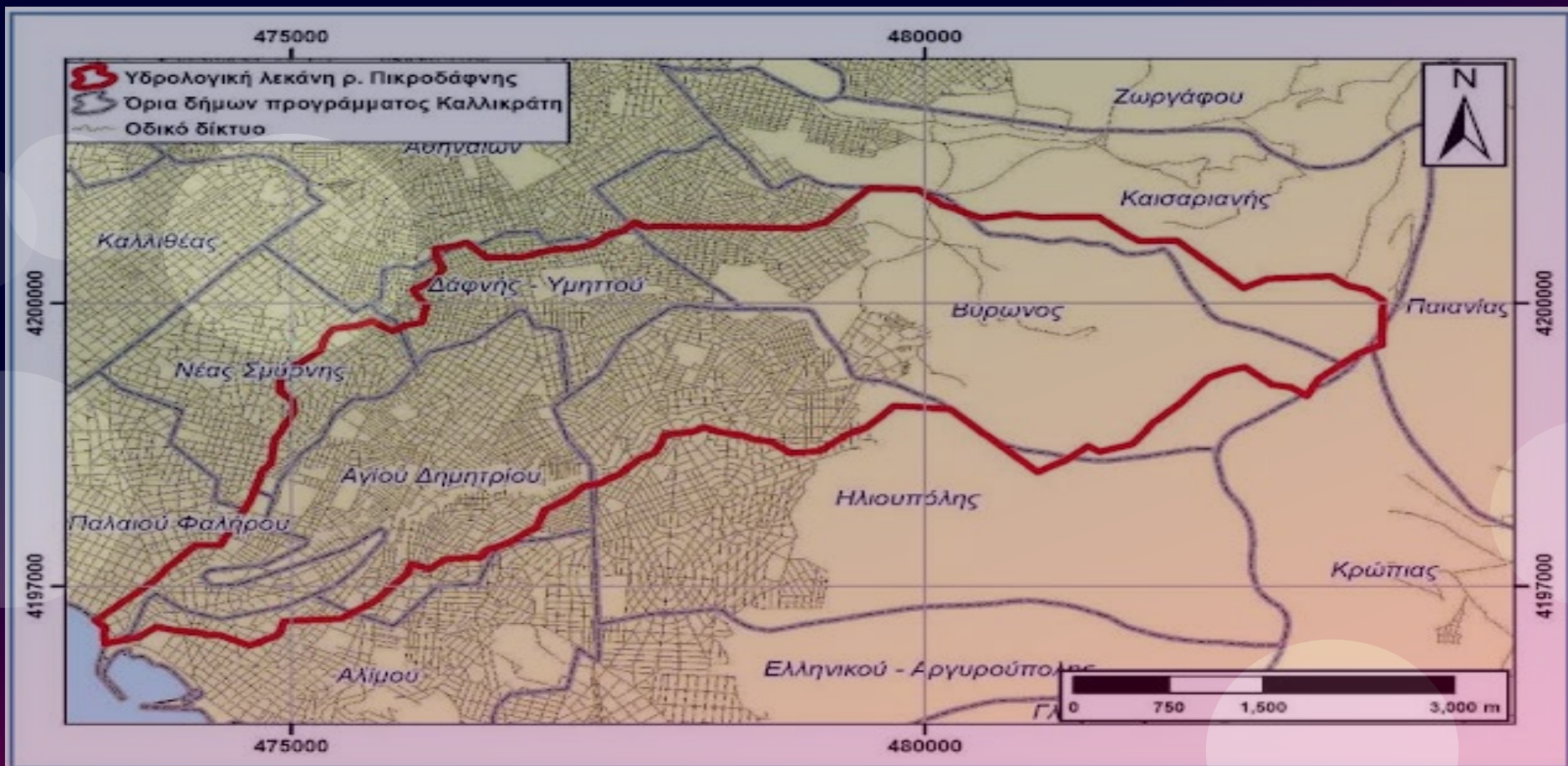
Το Ρέμα της Πικροδάφνης είναι το τελευταίο ρέμα της νότιας Αττικής που διατηρείται σε φυσική μορφή και πηγάζει από τη δυτική πλευρά του Υμηττού, καταλήγοντας στη θάλασσα, στα σύνορα Παλαιού Φαλήρου και Καλαμακίου. Η υδρολογική λεκάνη στην οποία διαμορφώνεται ο ρους του έχει συνολική έκταση 22,4 χλμ² και μέσο υψόμετρο 260 μ, το οποίο και διασφαλίζει τη ροή των υδάτων έως το επίπεδο της θάλασσας.

Είναι ένα από τα λίγα ρέματα που περνούν μέσα από τον αστικό ιστό της ευρύτερης περιοχής της Αθήνας και έχει διατηρήσει στο μεγαλύτερο μέρος του μήκους του, τον αρχικό του ρου και βλάστηση.



Το ρέμα της Πικροδάφνης με όλους τους κλάδους του σε υπόβαθρο Google Earth. Με κόκκινο τα καλυμμένα σήμερα τμήματα του.

Το ρέμα της Πικροδάφνης είναι το τρίτο μακρύτερο ποτάμι του λεκανοπεδίου Αττικής μετά τον Κηφισό και τον Ιλισό. Πηγάζει στις δυτικές πλαγιές του Υμηττού, στο **Βύρωνα**, και στην συνέχεια κατηφορίζει διασχίζοντας την **Ηλιούπολη**. Στην Ηλιούπολη οι όχθες του ποταμού έχουν διατηρηθεί, σχηματίζοντας ένα πάρκο, με το ποτάμι να ρέει σε πέτρινη κοίτη. Στη συνέχεια το ρέμα εισέρχεται στον **Άγιο Δημήτριο**, όπου είναι πιο εγκαταλελειμμένο και ρέει ανάμεσα σε πολυκατοικίες και άλλα κτίρια, ενώ τμήμα της όχθης έχει μπαζωθεί. Στη συνέχεια το ρέμα σχηματίζει το σύνορο ανάμεσα σε **Παλαιό Φάληρο** και **Άλιμο**. Το ρέμα εκβάλλει στο Σαρωνικό, σε ένα μικρό δέλτα στην ακτή Εδεμ στα σύνορα του Παλαιού Φαλήρου με τον Άλιμο, πλησίον της μαρίνας Αλίμου.



Χάρτης 7: Τα όρια των δήμων που απαρτίζουν την υδρολογική λεκάνη του ρέματος. (Πηγή: Ι.Θ.Β.Π. & Ε.Υ. – ΕΛ.ΚΕ.Θ.Ε., 2012).

- Αποτελεί μοναδική εστία βιοποικιλότητας και φυσικού τοπίου
- Είναι καταφύγιο για περισσότερα από 150 διαφορετικά είδη πουλιών
- Φιλοξενεί θηλαστικά όπως νυχτερίδες και σκαντζόχοιρους, αλλά και ερπετά όπως σαύρες, χελώνες και φίδια
- Εκεί βρίσκονται 20 είδη πεταλούδων και πολλά άλλα έντομα
- Έχει νερό όλες τις εποχές του χρόνου
- Γεμίζει κάθε άνοιξη με πλήθος από αγριολούλουδα όπως ρόκα, μολόχα, καλέντουλα, χαμομήλι, κίτρινη μαργαρίτα
- Εμφανίζει πλούσια θαμνώδη και δασική βλάστηση με πολλές πικροδάφνες, καλαμιές, πεύκα και λεύκες



Mitchell

Art V. Jones

Υποβάθμιση:

Σημαντικά τμήματα του ρέματος έχουν υποστεί υποβάθμιση λόγω σκουπιδιών, μπαζωμάτων και παράνομων συνδέσεων αποχετευτικών αγωγών, όπως φαίνεται και από τις εικόνες μετά από έντονες βροχοπτώσεις.

Καθαρισμοί-Διευθέτηση:

Η Περιφέρεια Αττικής και οι Δήμοι (Παλαιού Φαλήρου, Αλίμου κ.α.) πραγματοποιούν τακτικούς καθαρισμούς από φερτά υλικά, αλλά ζητούνται μόνιμες αντιπλημμυρικές παρεμβάσεις (π.χ. βελτίωση τοιχείων, προστασία από διαβρώσεις).



Ζητούμενο σήμερα αποτελεί η επίτευξη μιας όσο το δυνατόν πιο ισορροπημένης συνύπαρξης των στοιχείων της φύσης με τον άνθρωπο και όλες τις δραστηριότητές του, η οποία επιτυγχάνεται μέσα από το πρίσμα ενημέρωσης και κατανόησης των φυσικών διεργασιών και της σημασία **ΤΟΥΣ.**

